



**KINDERWUNSCH  
ZENTRUM  
LEIPZIG • CHEMNITZ**

**Eine  
Information  
für  
Patienten**

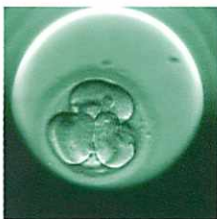
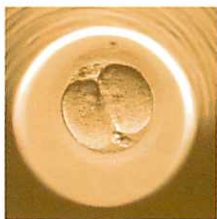
## Der Einsatz des EmbryoScopes™

Viele Patienten benötigen im Rahmen der Kinderwunschbehandlung eine Kultivierung von Eizellen und Embryonen

außerhalb des Körpers. Für eine normale Entwicklung der Zellen werden im Brutschrank optimale Umgebungsbedingungen geschaffen, die das Milieu im Körper der Frau imitieren.

Die Kontrolle des Befruchtungsprozesses und der Entwicklung der frühen Embryonen erfolgt unter einem Mikroskop.

Dafür müssen die Kulturschalen mit den Zellen aus dem Brutschrank herausgenommen werden. Um diese Störungen der Umgebungsbedingungen möglichst gering zu halten, werden die mikroskopischen Untersuchungen auf wenige Zeitpunkte beschränkt. Es können also immer nur kurze Momente jeder Entwicklungsphase wirklich beurteilt werden.



**Ein ganz neues Gerät aus Dänemark, EmbryoScope™ genannt, vereint Brutschrank, Mikroskop und Kameratechnik in sich.** Das bedeutet, unter konstanten und reinsten Umgebungsbedingungen können die Eizellen und Embryonen von der Befruchtung bis zum Transfer in die Gebärmutter fortlaufend beobachtet und beurteilt werden.

In regelmäßigen, kurzen Abständen werden die Zellen unter kürzester Belichtung in mehreren Ebenen fotografiert. ►

► Die Fotos des Befruchtungsprozesses und der frühesten Embryonalentwicklung werden zu einem Zeitraffer-Video zusammengefasst. So können wir den zeitlichen Ablauf genau erfassen und Zellveränderungen detailliert erkennen. Dies erlaubt uns eine exaktere Auswahl der Eizellen für die weitere Kultivierung sowie die Kryokonservierung und das bessere Erkennen der Entwicklungsfähigkeit der Embryonen vor dem Embryotransfer. Neueste wissenschaftliche Erkenntnisse belegen, dass die zeitliche Abfolge bestimmter Entwicklungsschritte wie z. B. das Auftreten von Befruchtungszeichen und der Zellteilungen Hinweise darüber geben, ob ein Embryo in der Lage ist, sich in die Gebärmutter einzunisten und eine Schwangerschaft herbeizuführen.



**Wir freuen uns sehr, nach einer ausführlichen Erprobung in unserem Labor Ihnen nun als eines der ersten deutschen Kinderwunschzentren den Einsatz des EmbryoScopes™ anbieten zu können.** Ausgehend von den Erfahrungen in Laboren anderer Länder erhoffen wir uns für unsere Patienten eine Verbesserung der Schwangerschaftsrate durch eine bessere Abschätzung der Entwicklungsfähigkeit von Eizellen und Embryonen z. B. nach Eizellreifungsstörungen.

Bitte haben Sie Verständnis dafür, dass der Einsatz dieses teuren Instrumentes nicht kostenfrei erfolgen kann. Unsere Ärzte beraten Sie gern, ob diese erweiterte Technik für Sie geeignet ist und was sie kostet.

**Von der Eizelle über den Embryo zum Kind – eine Entwicklung, die keine Kompromisse an der Qualität der Arbeit zulässt. Wir investieren in die Anwendung neuester Techniken, um Ihnen die bestmögliche Behandlung bieten zu können.**



**KINDERWUNSCH  
ZENTRUM  
LEIPZIG • CHEMNITZ**

Goldschmidtstr. 30 • 04103 Leipzig  
Tel.: (0341) 14 12 00 • Fax: (0341) 14 12 081  
info@IVF-Leipzig.de • www.ivf-leipzig.de

Jakobikirchplatz 4 • 09111 Chemnitz  
Tel.: (0371) 5 03 49 80 • Fax: (0371) 5 03 49 881  
info@IVF-Chemnitz.de • www.ivf-chemnitz.de